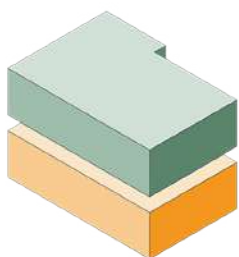




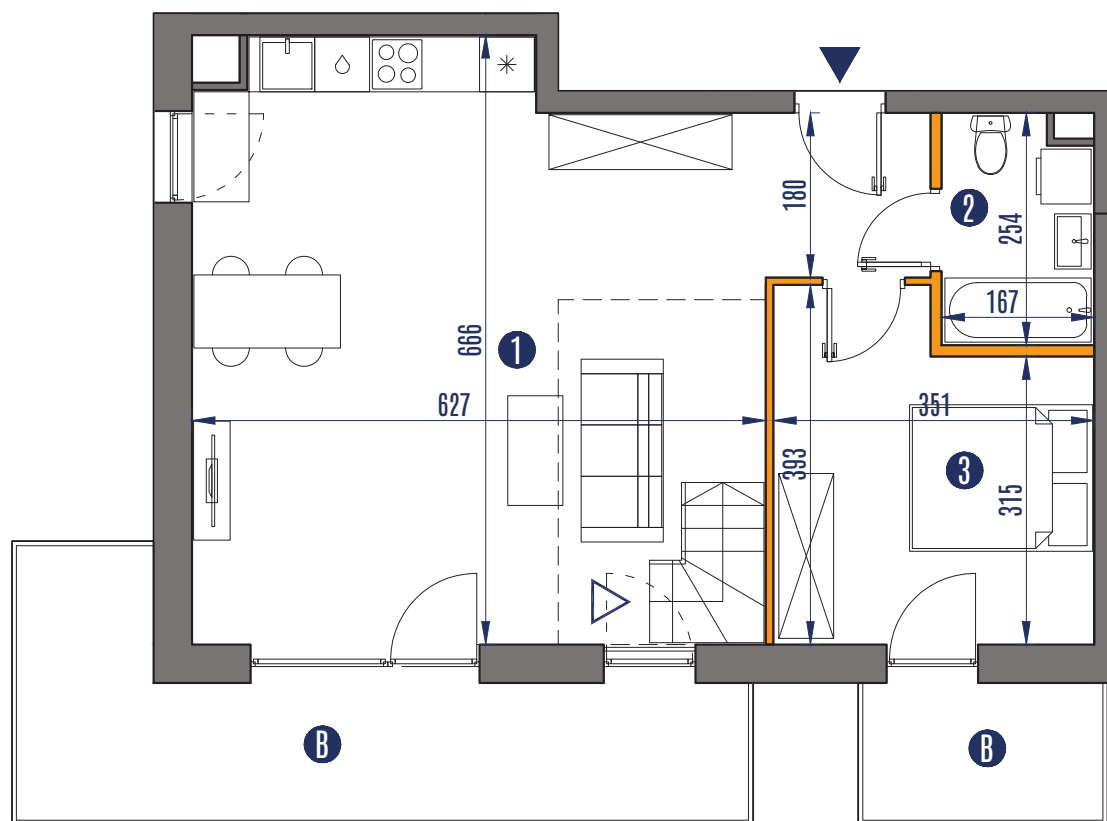
BUDYNEK B



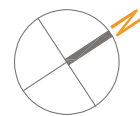
PIĘTRO 3





MIESZKANIE 2-POZIOMOWE



RZUT MIESZKANIA POZIOM 1



-  ściany rozbiegalne
-  ściany nierozbiegalne
-  wejście do mieszkania
-  wejście na antresolę

- KLATKA: 1
 LICZBA POKOI: 2+Antresola
 POW. UŻYTKOWA: 92,89m²
 EKSPOZYCJA: PŁD.-WSCH. i PŁD.-ZACH.

- POZIOM 1**
- | | |
|------------------------------|---------------------|
| 1. Salon z aneksem kuchennym | 41,94m ² |
| 2. Łazienka | 3,93m ² |
| 3. Pokój | 12,18m ² |
| B. Balkon | 14,25m ² |
| B. Balkon | 3,94m ² |

0m 1m 2m 3m 4m



Sąsiedztwo Natury 2000

MIESZKANIE NR 16

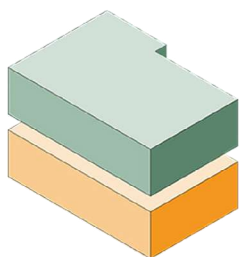
ARKUSZ NR 2/2



BUDYNEK B



PIĘTRO 3+



MIESZKANIE 2-POZIOMOWE

RZUT MIESZKANIA POZIOM 2

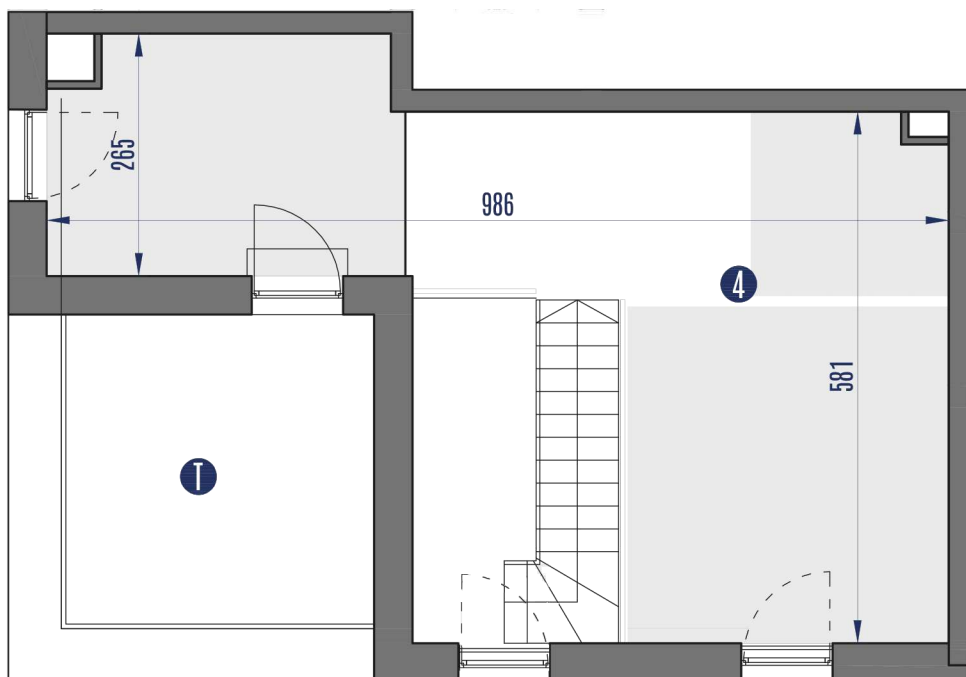


-  ściany rozbieralne
-  ściany nierozbieralne
-  wejście do mieszkania

KLATKA: 1
 LICZBA POKOI: 2+Antresola
 POW. UŻYTKOWA: 92,89m²
 EKSPOZYCJA: PŁD.-WSCH. i PŁD.-ZACH.

POZIOM 2
 4.Antresola
 T. Taras

34,84m²
 11,39m²



0m 1m 2m 3m 4m

MAWAT
DEVELOPER

ADAMCZYK DEVELOPER SK
 KRAKÓW UL. KAMIENSKIEGO 47 II PIĘTRO
 www.mawat.pl | biuro@mawat.pl

PRZEDSTAWIONA NA RZUCIE ARANŻACJA MA CHARAKTER PRZYKŁADOWY,
 UMEBLOWANIE NIE STANOWI WYPOSAŻENIA NABYWANEGO LOKALU.
 Powierzchnie poszczególnych mieszkań podano zgodnie z PN-ISO 9836:1997 po wykonaniu tynku.