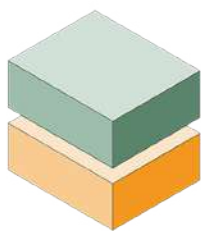




BUDYNEK B

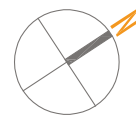
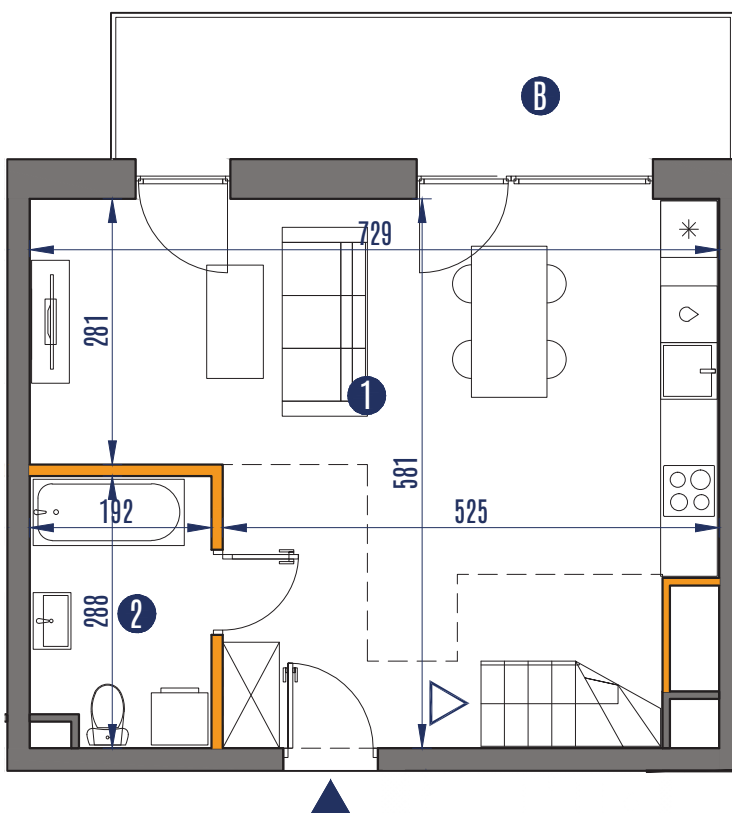


PIĘTRO 3



MIESZKANIE 2-POZIOMOWE

RZUT MIESZKANIA POZIOM 1



-  ściany rozbieralne
-  ściany nierozbieralne
-  wejście do mieszkania
-  wejście na antresolę

- KLATKA: 1
 LICZBA POKOI: 1+Antresola
 POW. UŻYTKOWA: 70,83m²
 EKSPOZYCJA: PŁN.-ZACH.

- POZIOM 1**
- | | |
|------------------------------|---------------------|
| 1. Salon z aneksem kuchennym | 34,76m ² |
| 2. łazienka | 5,20m ² |
| B. Balkon | 9,75m ² |

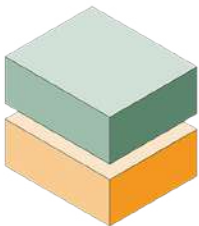
0m 1m 2m 3m 4m



BUDYNEK B

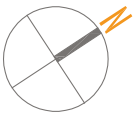





PIĘTRO 3+



MIESZKANIE 2-POZIOMOWE

RZUT MIESZKANIA POZIOM 2

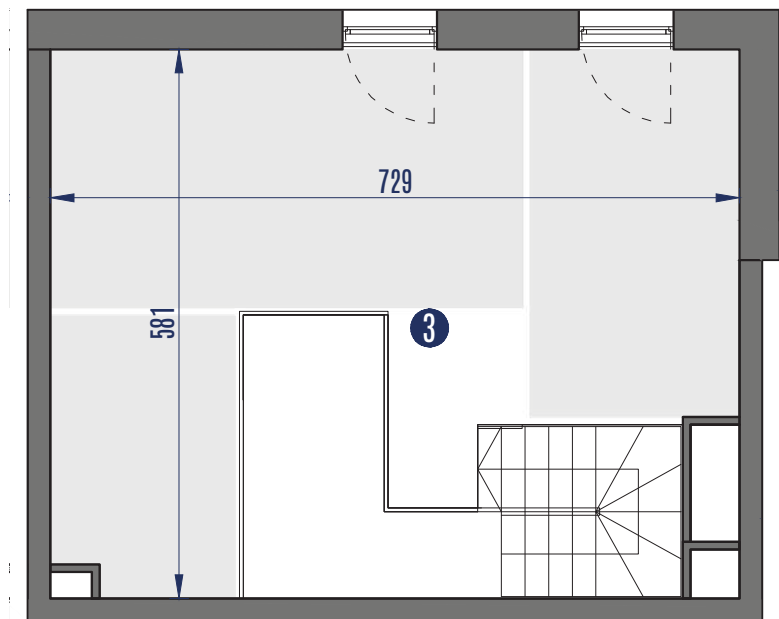


-  ściany rozbieralne
-  ściany nierozbieralne
-  wejście do mieszkania

KLATKA: 1
 LICZBA POKOI: 1+Antresola
 POW. UŻYTKOWA: 70,83m²
 EKSPOZYCJA: PŁN.-ZACH.

POZIOM 2
3. Antresola

30,87m²



0m 1m 2m 3m 4m