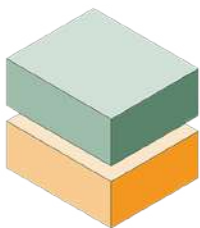




## BUDYNEK B

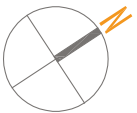
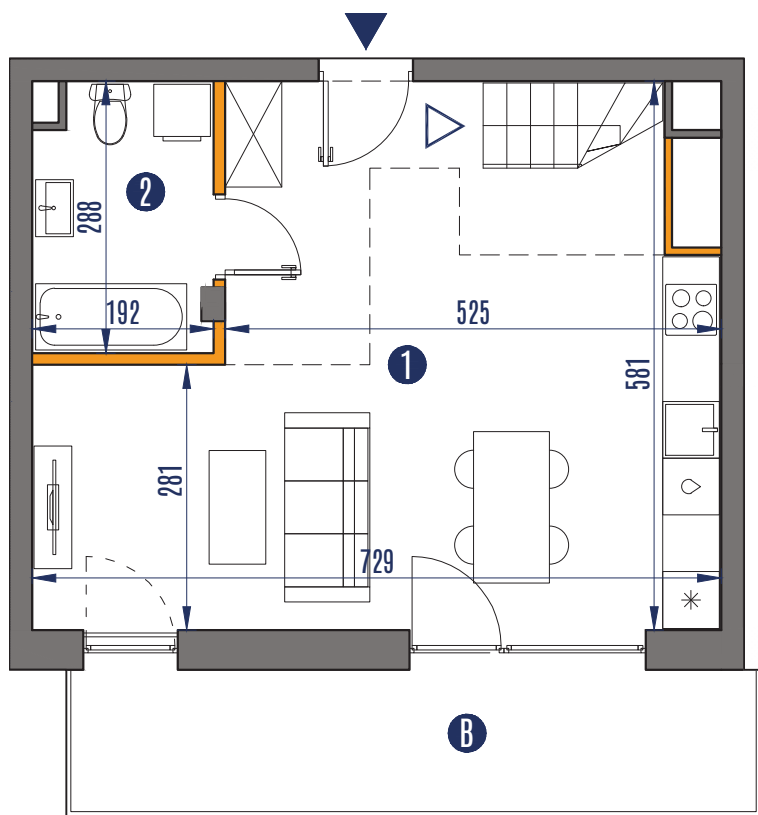






## PIĘTRO 3



## MIESZKANIE 2-POZIOMOWE

## RZUT MIESZKANIA POZIOM 1



-  ściany rozbieralne
-  ściany nierozbieralne
-  wejście do mieszkania
-  wejście na antresolę

- KLATKA: 2  
 LICZBA POKOI: 1+Antresola  
 POW. UŻYTKOWA: 70,85m<sup>2</sup>  
 EKSPOZYCJA: PŁD.-WSCH.

### POZIOM 1

- 1. Salon z aneksem kuchennym 34,74m<sup>2</sup>
- 2. łazienka 5,15m<sup>2</sup>
- B. Balkon 10,87m<sup>2</sup>

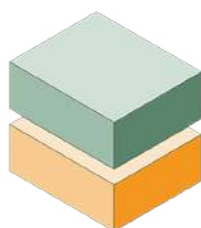
0m 1m 2m 3m 4m



## BUDYNEK B






## PIĘTRO 3+



## MIESZKANIE 2-POZIOMOWE

## RZUT MIESZKANIA POZIOM 2

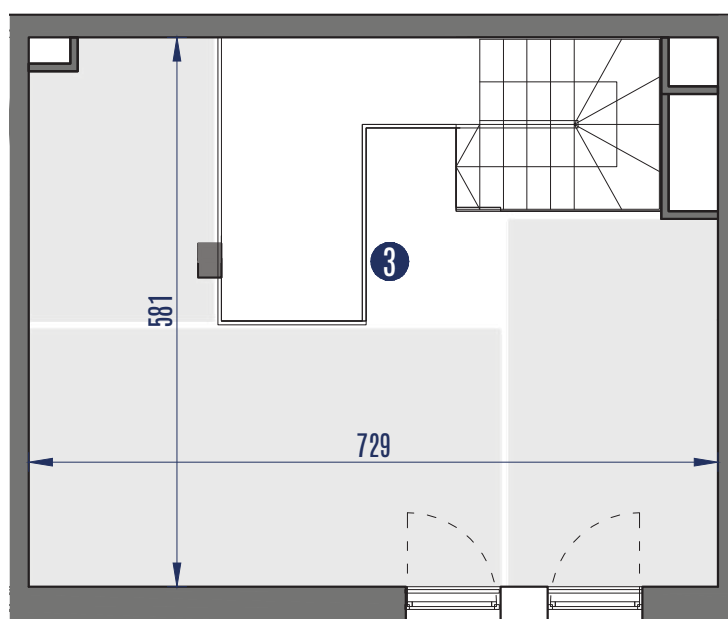
-  ściany rozbieralne
-  ściany nierozbieralne
-  wejście do mieszkania

KLATKA: 2  
 LICZBA POKOI: 1+Antresola  
 POW. UŻYTKOWA: 70,85m<sup>2</sup>  
 EKSPOZYCJA: PŁD.-WSCH.

**POZIOM 2**  
3. Antresola



30,96m<sup>2</sup>



0m 1m 2m 3m 4m