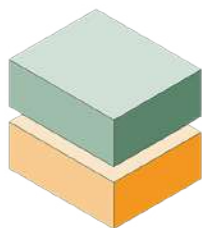




BUDYNEK B



PIĘTRO 3

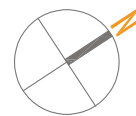
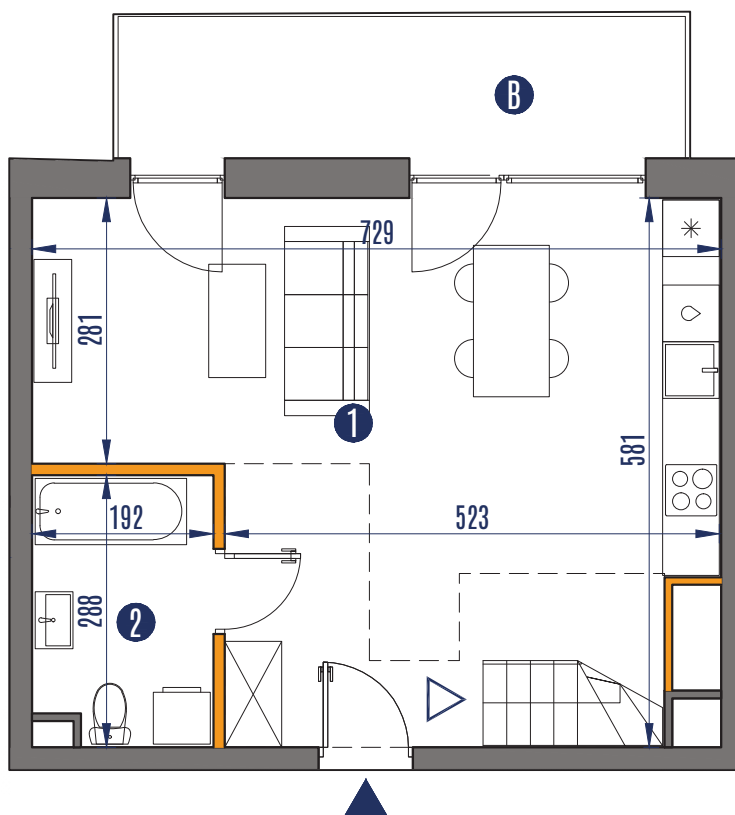


MIESZKANIE 2-POZIOMOWE

RZUT MIESZKANIA POZIOM 1



KLATKA: 2
 LICZBA POKOI: 1+Antresola
 POW. UŻYTKOWA: 70,92m²
 EKSPOZYCJA: PŁN.-ZACH.



POZIOM 1

1. Salon z aneksem kuchennym 34,76m²
 2. łazienka 5,20m²
 B. Balkon 9,00m²

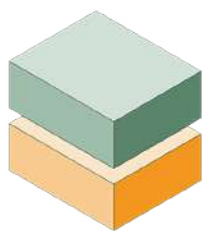
0m 1m 2m 3m 4m



BUDYNEK B






PIĘTRO 3+



MIESZKANIE 2-POZIOMOWE

RZUT MIESZKANIA POZIOM 2

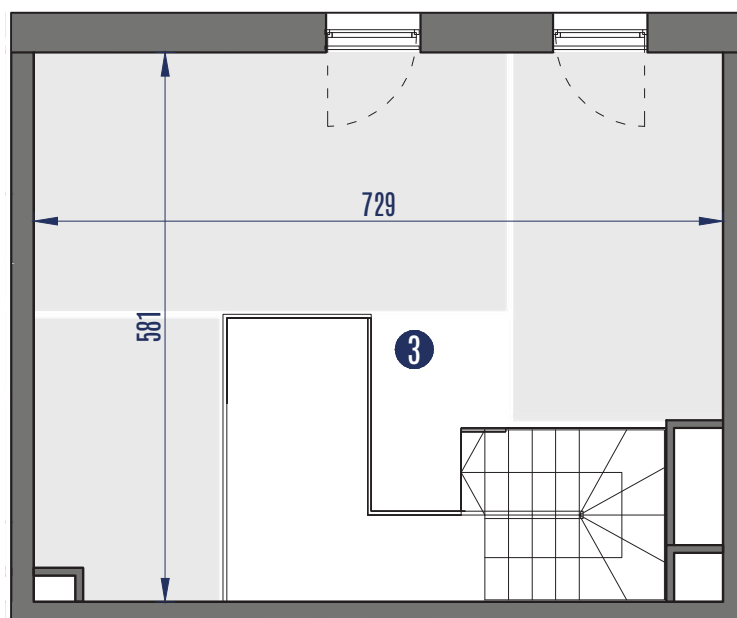
-  ściany rozbieralne
-  ściany nierozbieralne
-  wejście do mieszkania

KLATKA: 2
 LICZBA POKOI: 1+Antresola
 POW. UŻYTKOWA: 70,92m²
 EKSPOZYCJA: PŁN.-ZACH.

POZIOM 2
3. Antresola



30,96m²



0m 1m 2m 3m 4m