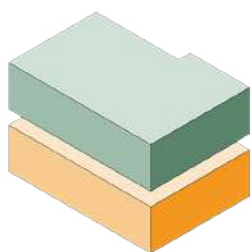




BUDYNEK B

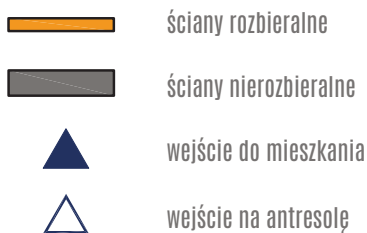


PIĘTRO 3



MIESZKANIE 2-POZIOMOWE

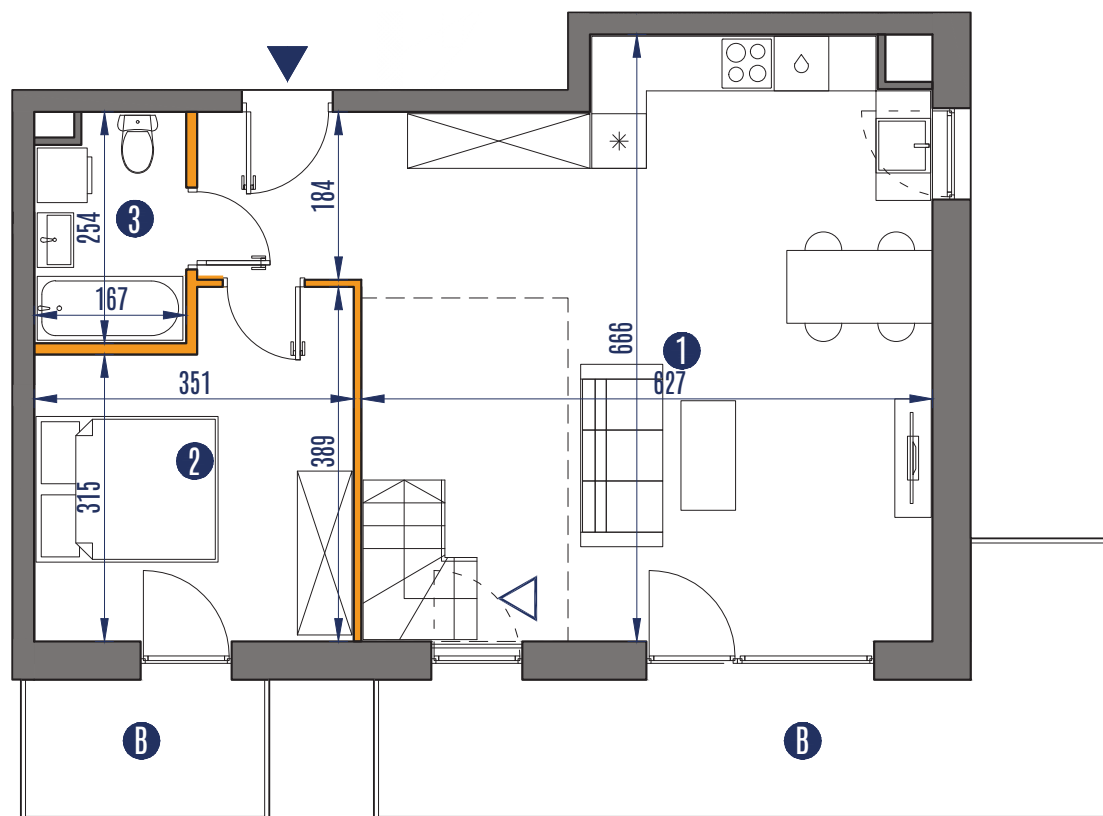
RZUT MIESZKANIA POZIOM 1



KLATKA: 2
LICZBA POKOI: 2+Antresola
POW. UŻYTKOWA: 92,89m²
EKSPOZYCJA: PŁN.-WSCH. i PŁD.-WSCH.

POZIOM 1

1. Salon z aneksem kuchennym	42,01m ²
2. Pokój	12,11m ²
3. Łazienka	3,93m ²
B. Balkon	14,25m ²
B. Balkon	3,94m ²



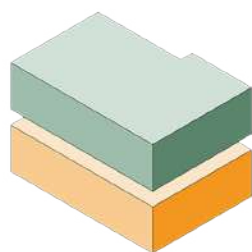
0m 1m 2m 3m 4m



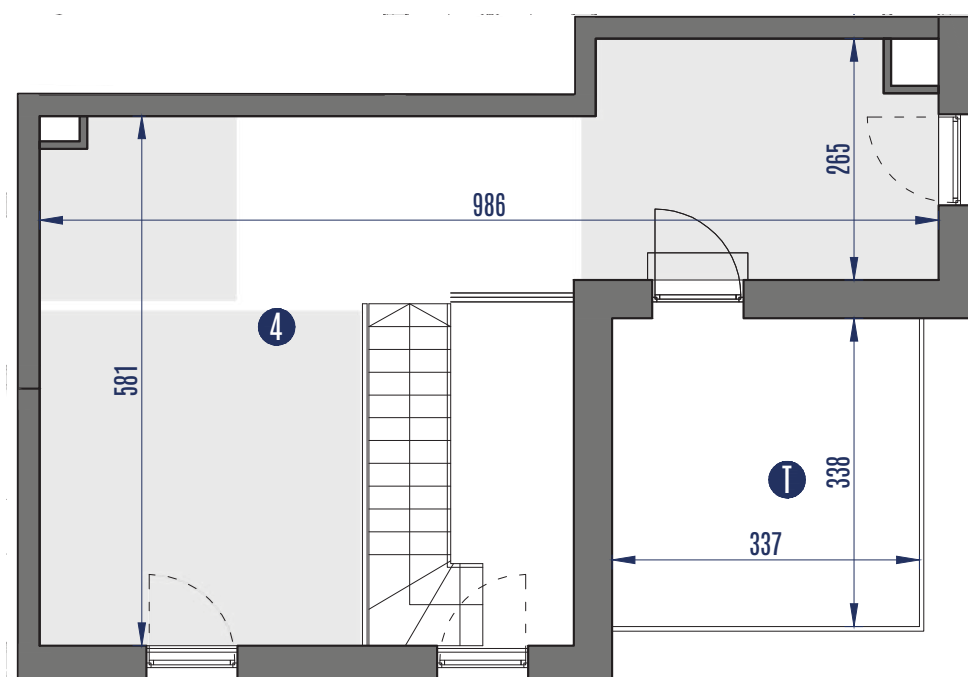
BUDYNEK B



PIĘTRO 3+






MIESZKANIE 2-POZIOMOWE



RZUT MIESZKANIA POZIOM 2



-  ściany rozbieralne
-  ściany nierozbieralne
-  wejście do mieszkania

KLATKA: 2
 LICZBA POKOI: 2+Antresola
 POW. UŻYTKOWA: 92,89m²
 EKSPOZYCJA: PŁN.-WSCH. i PŁD.-WSCH.

POZIOM 2
 4. Antresola 34,84m²
 T. Taras 11,39m²

0m 1m 2m 3m 4m